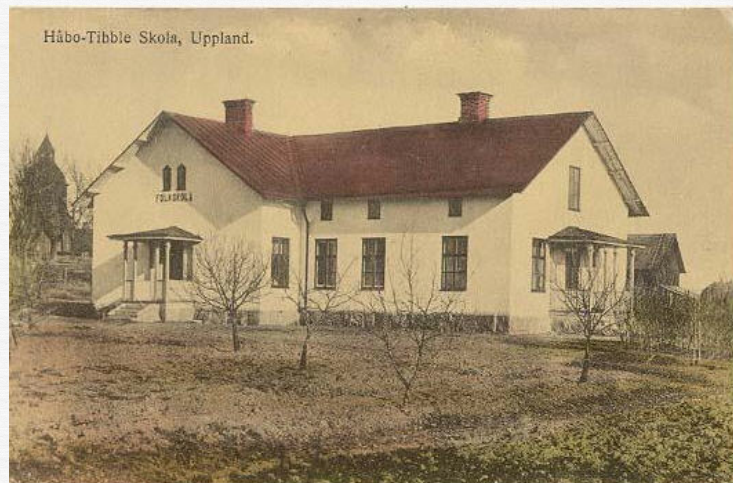


www.håtuna-håbo-tibble.se

forskargruppen@telia.com



Håbo Tibble skola

Låg där den nu nya kyrkbyn finns. Den byggdes 1906 och var verksam fram till 1950-talet. Fram till 1980 talet när andra etappen av den nya kyrkbyn byggdes var skolan privatbostad, den revs när bygget sattes igång.

Tidigare, från 1838 fanns en mindre skola (en liten kammare i en stuga) där Tibblegården är placerad.

Lärare på Håbo-Tibble skola har varit:

Anders Apelgren 1838-1840

Johan Fredrik Hallenborg 1840-1863

Carl Ludvig Carlsson 1863-1897

Johan Lindstein 1898-1906

Gustaf Oscar Maauritz Olsson 1906-1910

Carl Efraim Walldén 1914-1955

Sammanställt av Inger J-Löfstedt

Utdrag af lagfartsprotokollet, hållet å lagtima Wintertinget med Håbo härad å Tingstället Bålsta den 26 januari 1898

§1

S:D Anhöll Kyrkoherden August Alfred Sillén för Håbo Tibble socken om lagfart å den jordlägenhet, som omförmäles i följande; härvid ingivna

Gåfvobrev

Undertecknad nuvarande, egare till Mariedal och Tibble Kyrkoby, belägna i Håbo Tibble socken,

Håbo härad af Upsala Län, upplåter härmed till Håbo Tibble socken för all framtid med full eganderätt utan någon som helst afgift nu uppmätta mark till skoltomt för nämnda sockens folkskola, hvilken mark utgörande i areal inalles efter nytt mått (31) Trettioett ar eller gamla måttet (20) tjugo kappland, är belägen med norra sidan invid och söder om häradsvägen och med östra sidan gränsande intill kyrkovallen midt emot kyrkan och i öfrigt omgifven af Tibble Kyrkobys egor

Mariedal den 12 november

Carl Fagerström