

www.håtuna-håbo-tibble.se

forskargruppen@telia.com

Håtuna kyrkskola



Innan Håtuna kyrkskola blev byggd bedrevs det lite skolundervisning i sockenstugan som var placerad vid sydöstra hörnet av Håtuna kyrkogårdsmur. År 1758 byggdes sockenstugan ut med ett lärum . Detta fungerade (eller inte) i ca 100 år innan församlingen 1857 beslöt att uppföra ett nytt skolhus. Kapten Engelhart på Håtunaholm skänkte en bit av Håtunaholmsgärdet till församlingens skolhus.

Skolan var då till ytan ungefär som Håtunagården har idag. 1898 skänktes ytterligare en bit skoltomt av Håtunaholm, som skulle användas till lekplats för barnen. Runt 1912 byggdes skolan ut med en sidobyggnad (se bild och ritning)

När nya Tjusta skola stod färdig 1957 lades Håtuna kyrkskola ned och barnen fick bege sig till Tjusta. Håtuna församling ägde sedan gården och använde som församlingshus och kyrkvaktarbostad.

Håtuna skola

Kyrkskolan i Håtuna, som byggdes 1858 var i bruk i oförändrat skick till 1912, då den byggdes om.

Lärare

Häggberg Anders	- 1784
Duselius Johan	1785 - 93
Kolmodin Per	1793 - 97
Harglin Didrik	1798 - 99
Thunholm Per Niclas fd Dragon	- 1812
Holmström Eric	1812 - 37
Cederberg Johan Fredrik	1838 - 56
Cederberg Johan Wilhelm	1855 - 56
Pira Claes Fredrik	1856 - 60
Söderström Elias	1860 - 07
Larsson Emanuel	1911 - 14
Eriksson Axel	1914 - 15
Franzén Natalia	1915 - 17
Nilsson Sara	1917 - 30
Bergqvist Karl Gustaf	1930 - 51
Bergqvist Märta	1944 - 51

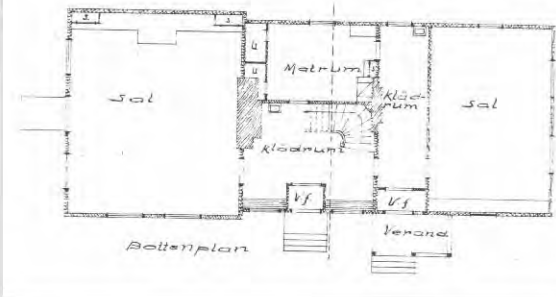


Hätuna församling lånar.

K. m:t har medgifvit Hätuna församling att till bestridande af kostnader för tillbyggnad af ett skolhus inom församlingen upptaga ett lån i högst 12,000 kr. att amorteras på 20 år.



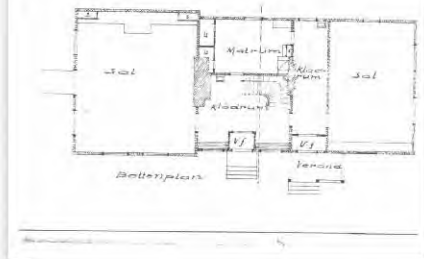
Huvudfasad



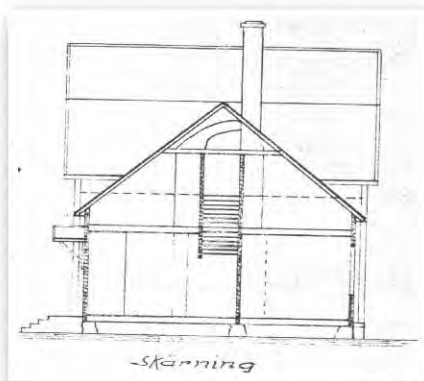
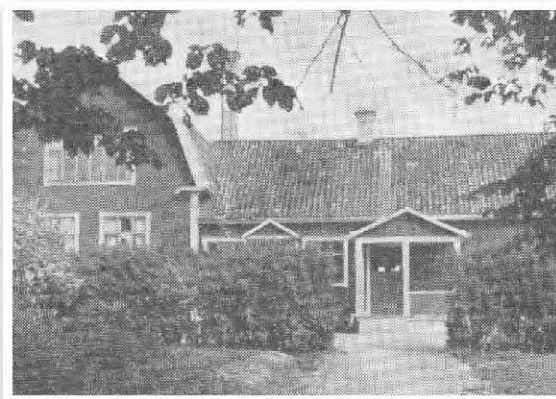
Bottenplan



Huvudfasad



Bottenplan



-Skärning

Skolhusbygge.

För Hätuna församlingens folkskola vid kyrkan skall verkställas nybyggnad och ändring. Anbud & arbetet ingifvas före den 15 januari 1912 till undertecknad. Ritningar och arbetsbeskrifning finnas till påseendehos

Ol. Bäckström,

Skolrådets ordförande.

Hätuna Bro den 14 Dec. 1911.



4: A FRÅN HÖGER I MITRADEN
GERDA TÖRNBERG. F. 1893



Kortet taget före 1898

Lärare:

Det högre huset i bakgrunden är gamla kyrkvaktarbostaden (även barnmorskan bodde där en tid). Huset flyttades till Råby (vid sågen)

Det lägre huset är Håtuna kyrkskola innan utbyggnaden 1898



GRUPPFOTO FRÅN HÅTUNA SKOLA 1903 VID KYRKVÄGGEN
Gerda Törnberg sittande andra raden nerifrån, nummer två från vänster
Lärare Elias Söderström

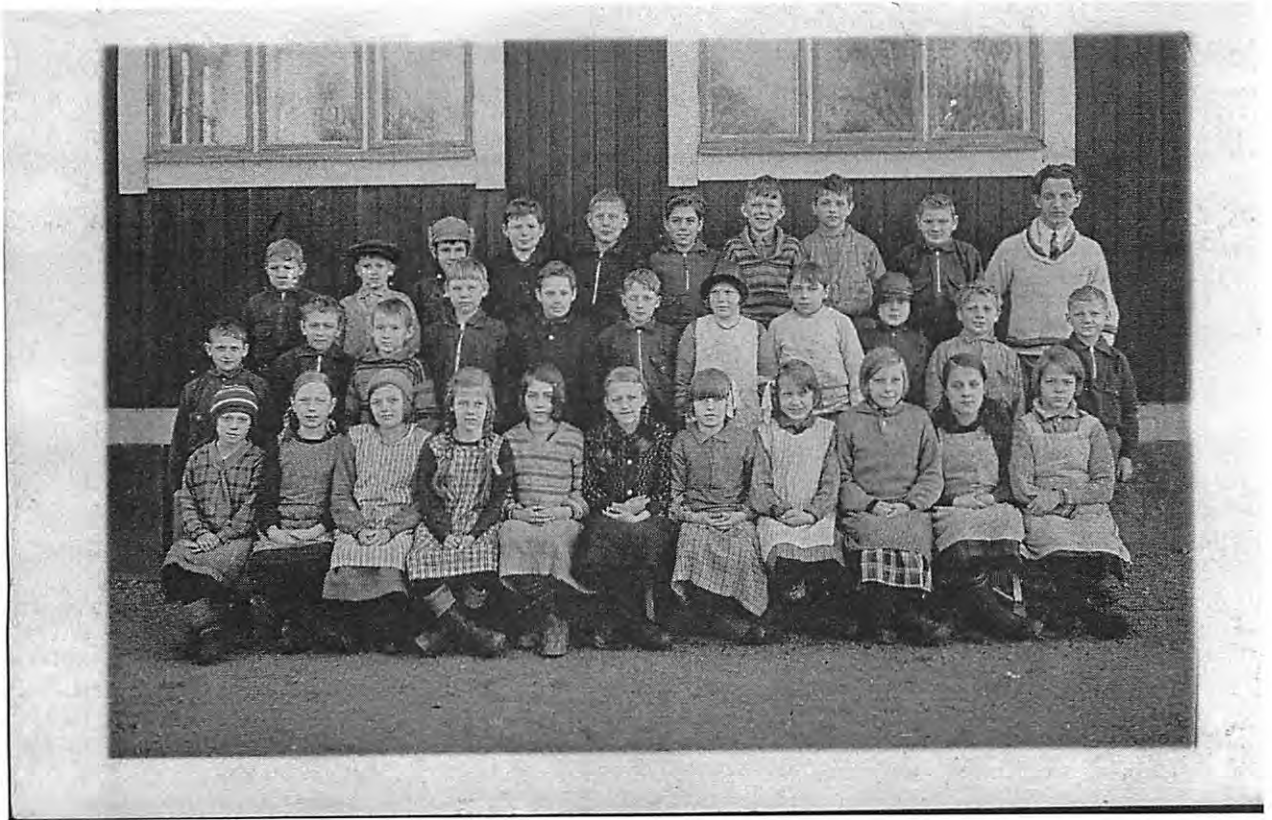




K Y R K S K O L A N

H Å T U N A

1931 - 1932



3:dje, t o m 6:te Klass

Lärare och Kantor Karl-Gösta Bergqvist

Elever; Nr 1 - Nr 2 - Nr 3 Ivar Andersson, Nr 4 -
Nr 5 Säfström Nr 6 Hurtig Nr 7 Lars Mårdell
Nr 8 - Nr 9 Thor Nr 10 -
Nr 11 Gunnar Hurtig Nr 12 - Nr 13 Nils Linder
Nr 14 - Nr 15 - Nr 16 Linnea Johansson
Nr 17 - Nr 18 Georg Törnberg Nr 19 Sverre Ahlström
Nr 20 Säfström Nr 21 Solveig Ahlström Nr 22 -
Nr 23 Margit Åkerman Nr 24 Ingrid Hållén (Fellke)
Nr 25 Britta Hurtig Nr 26 Tyra Jansson Nr 27 Viola Sundell
Nr 28 Bojan Andersson Nr 29 Östlund Nr 30 -
Nr 31 Ålström (från Sjöhagen)
Hedvig

